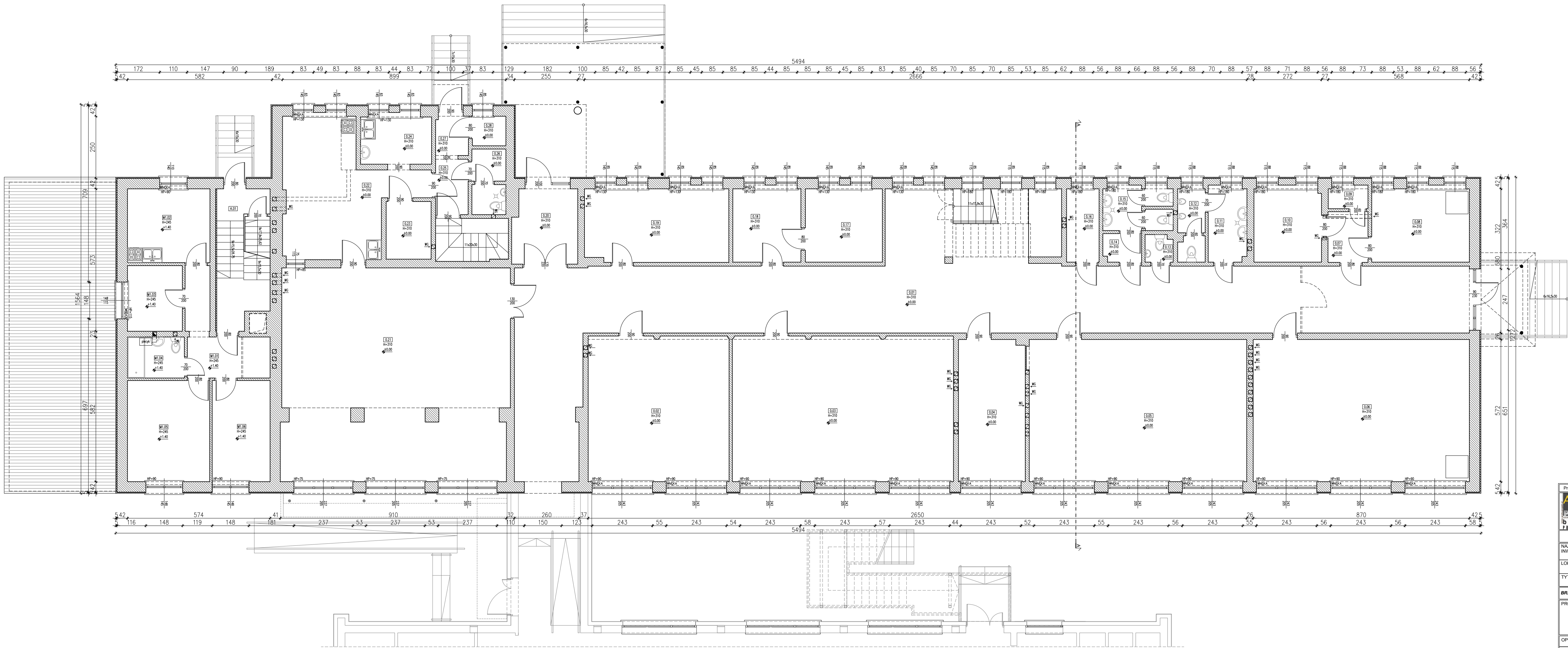


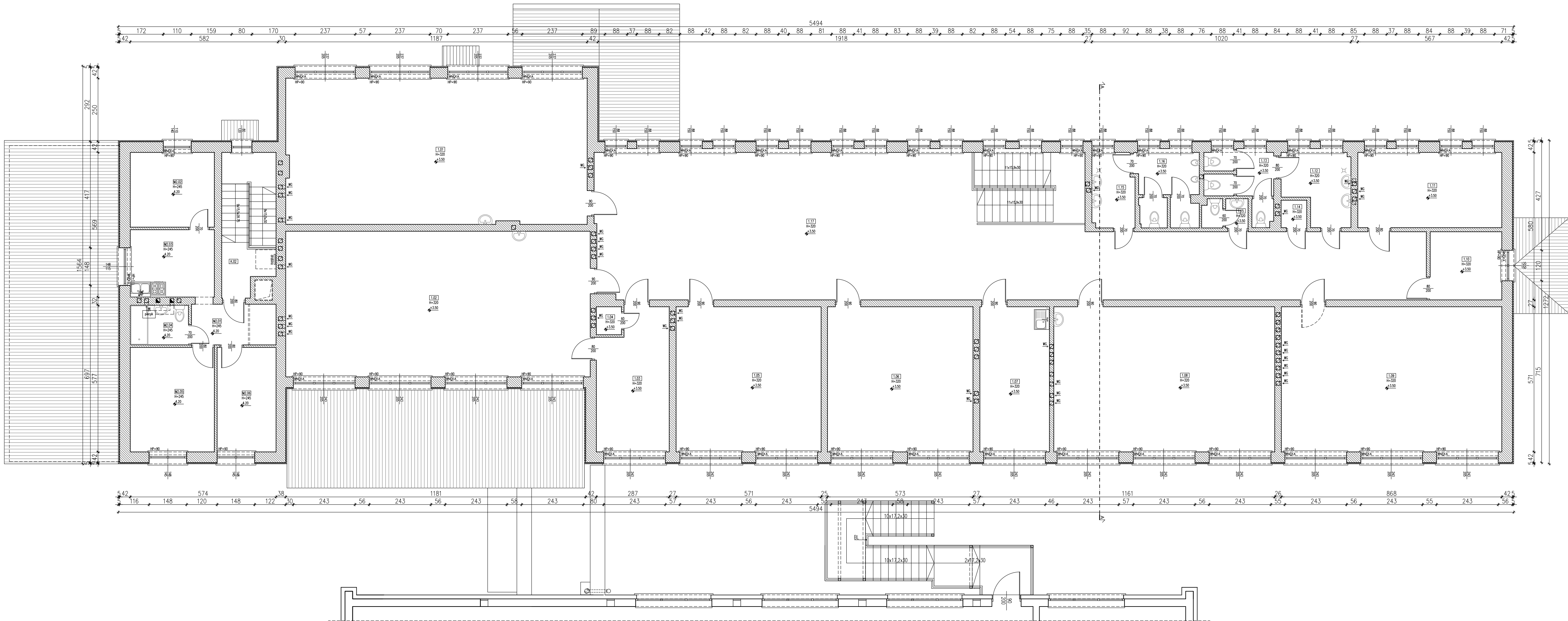
ZESTAWIENIE POWIERZCHNI – PIWNICA		
P.01	PIWNICA	WYLEWKA 8,94 m²
P.02	PIWNICA	WYLEWKA 15,50 m²
P.03	PIWNICA	WYLEWKA 4,06 m²
P.04	PIWNICA	WYLEWKA 4,06 m²
P.05	PIWNICA	WYLEWKA 7,70 m²
P.06	PIWNICA	WYLEWKA 5,35 m²
P.07	PIWNICA	WYLEWKA 15,15 m²
P.08	PIWNICA	WYLEWKA 10,76 m²
P.09	KUTLOWNA	WYLEWKA 33,35 m²
P.10	PIWNICA	WYLEWKA 3,40 m²
P.11	PIWNICA	WYLEWKA 3,43 m²
P.12	PIWNICA	WYLEWKA 14,57 m²
P.13	PIWNICA	WYLEWKA 25,36 m²
P.14	PIWNICA	WYLEWKA 7,07 m²
RAZEM		158,08 m²

Prawa autorskie zastrzeżone zgodnie z Ustawą o prawie autorskim i prawach pokrewnych		
<div><div><div>ARCHI</div><div>PROJEKT</div><div>biuro</div><div>PROJEKTOWE</div></div><div><div>ARCHI PROJEKT</div><div>BIURO PROJEKTOWE</div><div>spółka cywilna</div><div>32-700 BOCHNIA, ul. KAZIMIERZA WIELKIEGO 11</div><div>tel/fax 014 611-62-98 www.archi-projekt.pl</div></div></div>		
INWENTARYZACJA		
NAZWA INWESTYCJI	PROJEKT TERMOMODERNIZACJI PUBLICZNEJ SZKOŁY PODSTAWOWEJ W JODŁÓWCE	
LOKALIZACJA	dz. nr 1058 w Jodłówce (gm. Rzezawa)	
TYTUŁ RYSUNKU	Rzut piwnic - inwentaryzacja	
BRANŻA ARCHITEKTONICZNA		
PROJEKTANT	mgr inż. arch. AGNIESZKA WINNICKA-RACHWAŁSKA <small>Uprawnienia budowlane do projektowania bez ograniczeń w specjalności architektonicznej MPDWA/084/2010</small>	
OPRACOWAŁ	mgr inż. arch. KATARZYNA KOZAK	
SKALA	DATA OPRACOWANIA	NR RYS.
1:100	LPIEC 2023	A.01
OPRACOWANO NA LICENCJONOWANYM PROGRAMIE ZWCAD 2021		



ZESTAWIENIE POWIERZCHNI - PARTER		
0.01	KORYTARZ	GRES 128,76 m <sup>2</sup>
0.02	SALA	PARNIET 33,19 m <sup>2</sup>
0.03	SALA	PARNIET 52,08 m <sup>2</sup>
0.04	SALA	PARNIET 15,30 m <sup>2</sup>
0.05	SALA	PARNIET 50,05 m <sup>2</sup>
0.06	SALA	PARNIET 49,76 m <sup>2</sup>
0.07	KORYTARZ	GRES 3,39 m <sup>2</sup>
0.08	SZALNA	GRES 11,59 m <sup>2</sup>
0.09	POM. GOSPODARCZE	GRES 1,28 m <sup>2</sup>
0.10	POM. GOSPODARCZE	GRES 8,00 m <sup>2</sup>
0.11	ŁAZIENKA	GRES 4,55 m <sup>2</sup>
0.12	ŁAZIENKA	GRES 3,08 m <sup>2</sup>
0.13	WC	GRES 1,21 m <sup>2</sup>
0.14	ŁAZIENKA	GRES 1,75 m <sup>2</sup>
0.15	ŁAZIENKA	GRES 4,36 m <sup>2</sup>
0.16	POM. GOSPODARCZE	WYKŁ. 3,86 m <sup>2</sup>
0.17	SALA	PANELE 9,14 m <sup>2</sup>
0.18	SALA	PANELE 8,08 m <sup>2</sup>
0.19	SZALNA	WYKŁ. 17,24 m <sup>2</sup>
0.20	KORYTARZ	GRES 7,72 m <sup>2</sup>
0.21	SALA	GRES 77,82 m <sup>2</sup>
0.22	KUCHNIA	GRES 22,84 m <sup>2</sup>
0.23	KUCHNIA	GRES 5,43 m <sup>2</sup>
0.24	KUCHNIA	GRES 4,20 m <sup>2</sup>
0.25	KORYTARZ	GRES 2,92 m <sup>2</sup>
0.26	ŁAZIENKA	GRES 3,42 m <sup>2</sup>
0.27	KORYTARZ	GRES 2,07 m <sup>2</sup>
0.28	POM. GOSPODARCZE	GRES 1,61 m <sup>2</sup>
RAZEM		534,41 m <sup>2</sup>
ZESTAWIENIE POWIERZCHNI - PARTER		
K.01	KORYTARZ	LASTNO 8,61 m <sup>2</sup>
M.01	MIESZKANIE	PANELE 8,31 m <sup>2</sup>
M.02	MIESZKANIE	GRES 9,86 m <sup>2</sup>
M.03	MIESZKANIE	PANELE 5,83 m <sup>2</sup>
M.04	MIESZKANIE	GRES 3,77 m <sup>2</sup>
M.05	MIESZKANIE	PANELE 13,47 m <sup>2</sup>
M.06	MIESZKANIE	PANELE 9,48 m <sup>2</sup>
RAZEM		59,33 m <sup>2</sup>

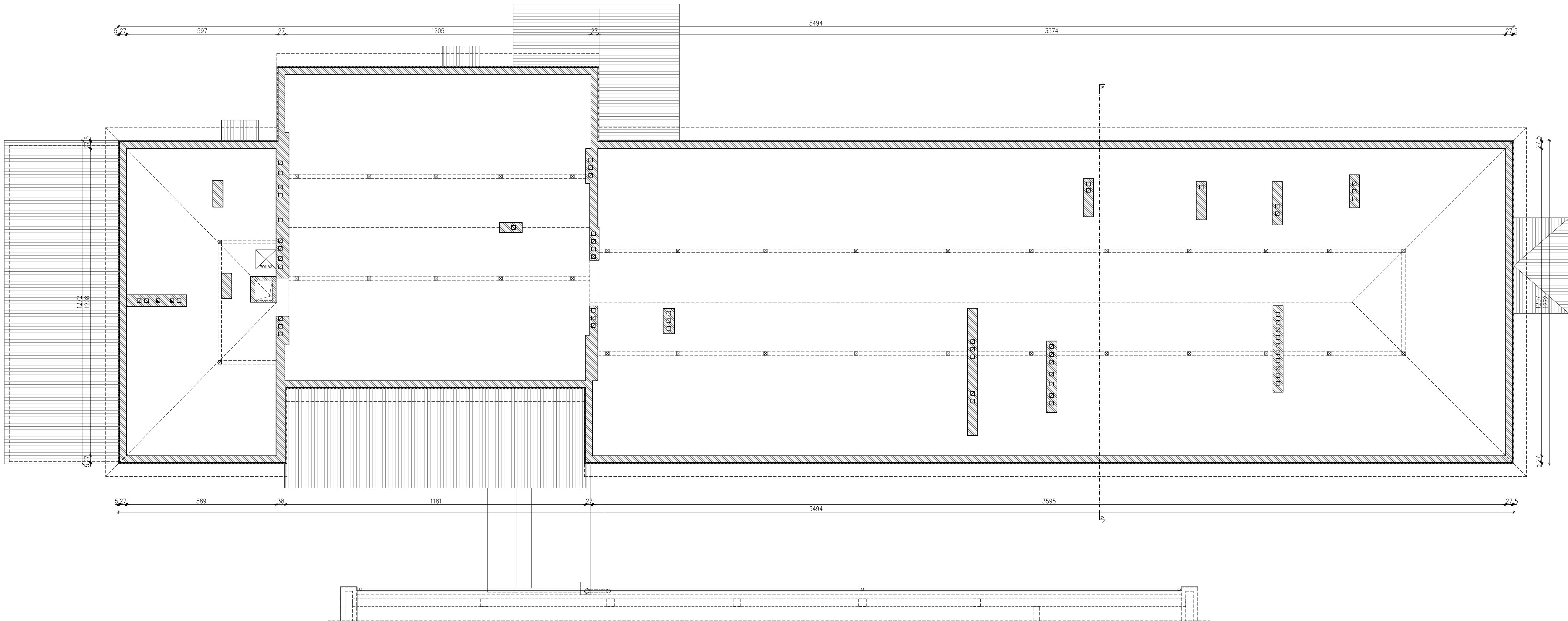
Prawa autorskie zastrzeżone zgodnie z Ustawą o prawie autorskim i prawach pokrewnych	
<b>ARCHI</b> PROJEKT BIURO PROJEKTOWE spółka cywilna 32-700 BOCHNIA, ul. KAZIMIERZA WIELKIEGO 11 tel/fax 014 611 452-98 www.archi-projekt.pl	<b>ARCHI PROJEKT</b> <b>BIURO PROJEKTOWE</b> spółka cywilna 32-700 BOCHNIA, ul. KAZIMIERZA WIELKIEGO 11 tel/fax 014 611 452-98 www.archi-projekt.pl
<b>INWENTARYZACJA</b>	
NAZWA INWESTYCJI	PROJEKT TERMOMODERNIZACJI PUBLICZNEJ SZKOŁY PODSTAWOWEJ W JODŁOWIE
LOKALIZACJA	dz. nr 1058 w Jodłowie (gm. Rzeszawa)
TYTUŁ RYSUNKU	Rzut parteru - inwentaryzacja
<b>BRANŻA ARCHITEKTONICZNA</b>	
PROJEKTANT	mgr inż. arch. AGNIESZKA WINNICKA-RACHWAŁSKA Uprawnienia budowlane do projektowania bez ograniczeń w specjalności architektonicznej MPOW/084/2010
OPRACOWAŁ	mgr inż. arch. KATARZYNA KOZAK
SKALA	DATA OPRACOWANIA NR RYS.
1:100	LPIEC 2023 A.02
OPRACOWANO NA LICENCJONOWANYM PROGRAMIE ZWCAD 2021	



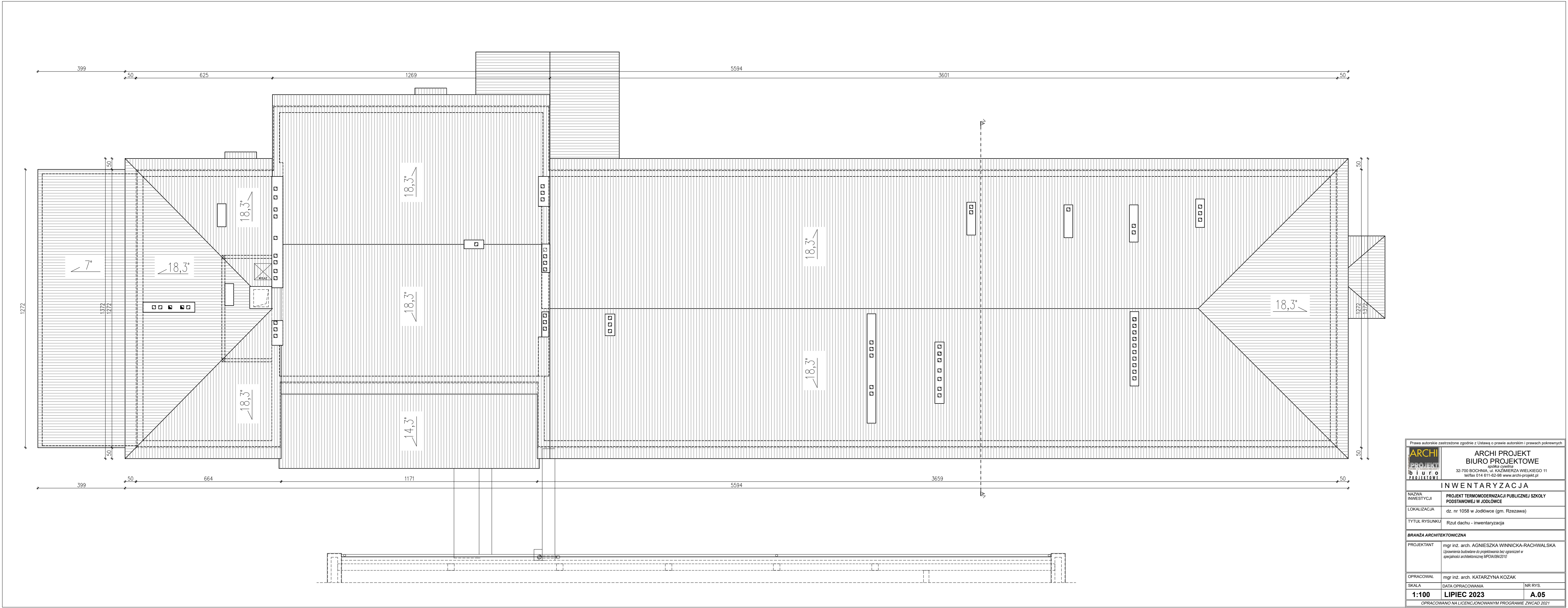
ZESTAWIENIE POWIERZCHNI - PIĘTRO		
1.01	SALA	PARKIET 67,98 m <sup>2</sup>
1.02	SALA	WYKŁ. 68,71 m <sup>2</sup>
1.03	SALA	WYKŁ. 14,22 m <sup>2</sup>
1.04	SALA	WYKŁ. 1,09 m <sup>2</sup>
1.05	SALA	PARKIET 32,61 m <sup>2</sup>
1.06	SALA	PARKIET 32,72 m <sup>2</sup>
1.07	SALA	PARKIET 15,65 m <sup>2</sup>
1.08	SALA	PARKIET 49,68 m <sup>2</sup>
1.09	SALA	PARKIET 49,56 m <sup>2</sup>
1.10	SALA	PARKIET 7,25 m <sup>2</sup>
1.11	SALA	PARKIET 16,75 m <sup>2</sup>
1.12	ŁAZIENKO	GRES 6,73 m <sup>2</sup>
1.13	TOILETY	GRES 5,28 m <sup>2</sup>
1.14	TOILETY	GRES 1,91 m <sup>2</sup>
1.15	ŁAZIENKO	GRES 4,83 m <sup>2</sup>
1.16	TOILETY	GRES 6,71 m <sup>2</sup>
1.17	KORYTARZ	GRES 135,83 m <sup>2</sup>
RAZEM		517,84 m <sup>2</sup>
ZESTAWIENIE POWIERZCHNI - PARTER		
K.02	KORYTARZ	LASTOWO 11,40 m <sup>2</sup>
MZ.01	MIESZKANIE	PANELE 5,32 m <sup>2</sup>
MZ.02	MIESZKANIE	PANELE 9,73 m <sup>2</sup>
MZ.03	MIESZKANIE	GRES 8,77 m <sup>2</sup>
MZ.04	MIESZKANIE	GRES 3,57 m <sup>2</sup>
MZ.05	MIESZKANIE	PANELE 13,60 m <sup>2</sup>
MZ.06	MIESZKANIE	PANELE 9,53 m <sup>2</sup>
RAZEM		61,92 m <sup>2</sup>

Prawa autorskie zastrzeżone zgodnie z Ustawą o prawie autorskim i prawach pokrewnych	
<b>ARCHI</b> PROJEKT BIURO PROJEKTOWE spółka cywilna 32-700 BOCHNIA, ul. KAZIMIERZA WIELKIEGO 11 tel/fax 014 611-62-98 www.archi-projekt.pl	<b>ARCHI PROJEKT</b> <b>BIURO PROJEKTOWE</b> spółka cywilna 32-700 BOCHNIA, ul. KAZIMIERZA WIELKIEGO 11 tel/fax 014 611-62-98 www.archi-projekt.pl
<b>INWENTARYZACJA</b>	
NAZWA INWESTYCJI	PROJEKT TERMOMODERNIZACJI PUBLICZNEJ SZKOŁY PODSTAWOWEJ W JODŁÓWCE
LOKALIZACJA	dz. nr 1058 w Jodłowie (gm. Rzeszawa)
TYTUŁ RYSUNKU	Rzut piętra - inwentaryzacja
<b>BRANŻA ARCHITEKTONICZNA</b>	
PROJEKTANT	mgr inż. arch. AGNIESZKA WINNICKA-RACHWAŁSKA Uprawnienia budowlane do projektowania bez ograniczeń w specjalności architektonicznej MPOW/084/2010
OPRACOWAŁ	mgr inż. arch. KATARZYNA KOZAK
SKALA	DATA OPRACOWANIA NR RYS.
1:100	LPIEC 2023 A.03
OPRACOWANO NA LICENCJONOWANYM PROGRAMIE ZWCAD 2021	

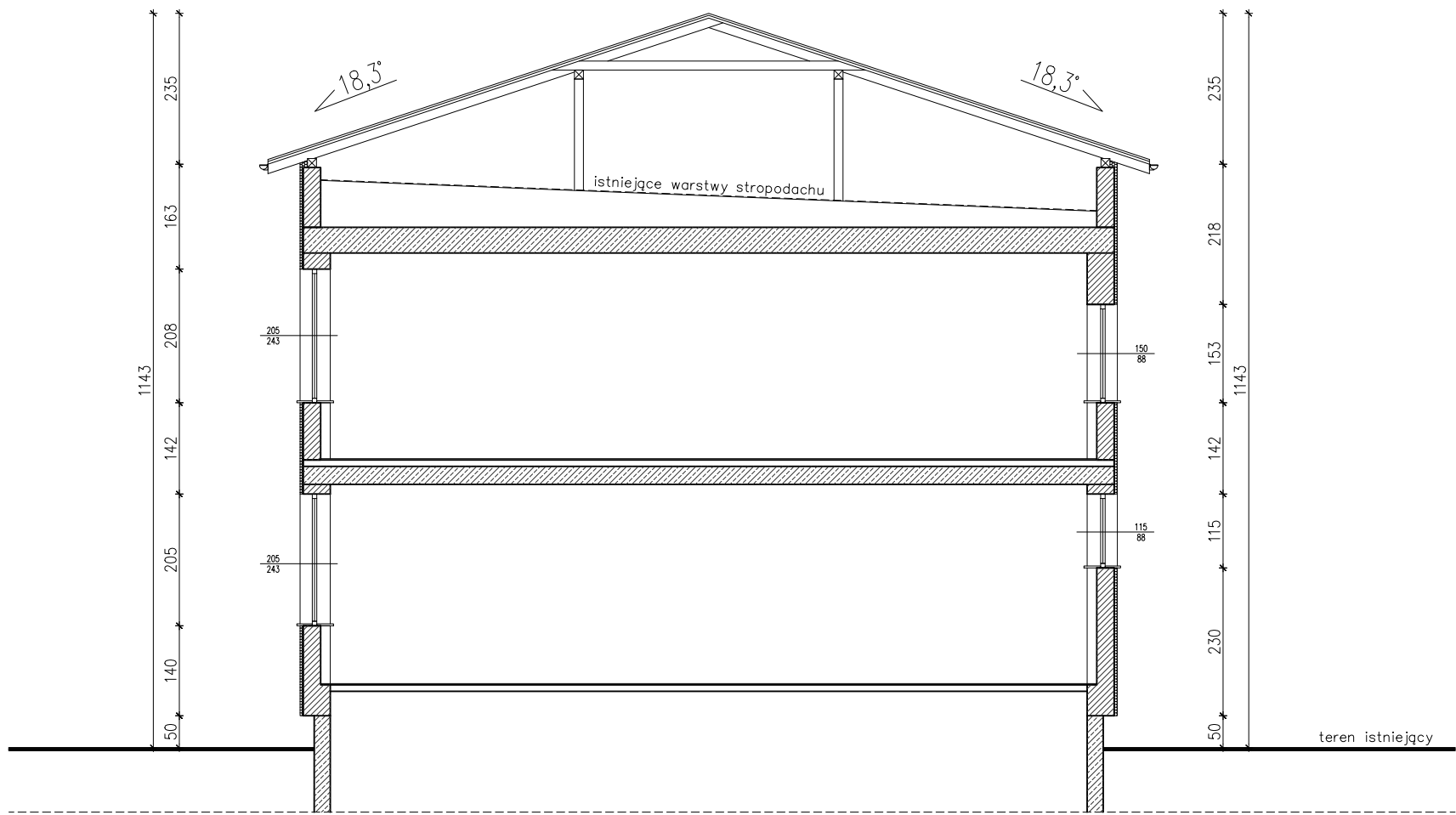




Prawa autorskie zastrzeżone zgodnie z Ustawą o prawie autorskim i prawach pokrewnych		
<div><div><div>ARCHI</div><div>PROJEKT</div><div>biuro projektowe</div></div><div><div>ARCHI PROJEKT</div><div>BIURO PROJEKTOWE</div><div>spółka cywilna</div><div>32-700 BOCHNIA, ul. KAZIMIERZA WIELKIEGO 11</div><div>tel/fax 014 611-62-98 www.archi-projekt.pl</div></div></div>		
INWENTARYZACJA		
NAZWA INWESTYCJI	PROJEKT TERMOMODERNIZACJI PUBLICZNEJ SZKOŁY PODSTAWOWEJ W JODŁÓWCE	
LOKALIZACJA	dz. nr 1058 w Jodłowie (gm. Rzezawa)	
TYTUŁ RYSUNKU	Rzut stychu - inwentaryzacja	
BRANŻA ARCHITEKTONICZNA		
PROJEKTANT	mgr inż. arch. AGNIESZKA WINNICKA-RACHWAŁSKA <small>Uprawnienia budowlane do projektowania bez ograniczeń w specjalności architektonicznej MPD/084/2010</small>	
OPRACOWAŁ	mgr inż. arch. KATARZYNA KOZAK	
SKALA	DATA OPRACOWANIA	NR RYS.
1:100	LIPIEC 2023	A.04
OPRACOWANO NA LICENCJONOWANYM PROGRAMIE ZWCAD 2021		



Prawa autorskie zastrzeżone zgodnie z Ustawą o prawie autorskim i prawach pokrewnych		
<div><div><div>ARCHI</div><div>PROJEKT</div><div>biuro</div><div>PROJEKTOWE</div></div><div><div>ARCHI PROJEKT</div><div>BIURO PROJEKTOWE</div><div>spółka cywilna</div><div>32-700 BOCHNIA, ul. KAZIMIERZA WIELKIEGO 11</div><div>tel/fax 014 611-62-98 www.archi-projekt.pl</div></div></div>		
INWENTARYZACJA		
NAZWA INWESTYCJI	PROJEKT TERMOMODERNIZACJI PUBLICZNEJ SZKOŁY PODSTAWOWEJ W JODŁÓWCE	
LOKALIZACJA	dz. nr 1058 w Jodłówce (gm. Rzeszawa)	
TYTUŁ RYSUNKU	Rzut dachu - inwentaryzacja	
BRANŻA ARCHITEKTONICZNA		
PROJEKTANT	mgr inż. arch. AGNIESZKA WINNICKA-RACHWAŁSKA <small>Uprawnienia budowlane do projektowania bez ograniczeń w specjalności architektonicznej MPDWA/084/2010</small>	
OPRACOWAŁ	mgr inż. arch. KATARZYNA KOZAK	
SKALA	DATA OPRACOWANIA	NR RYS.
1:100	LIPIEC 2023	A.05
OPRACOWANO NA LICENCJONOWANYM PROGRAMIE ZWCAD 2021		

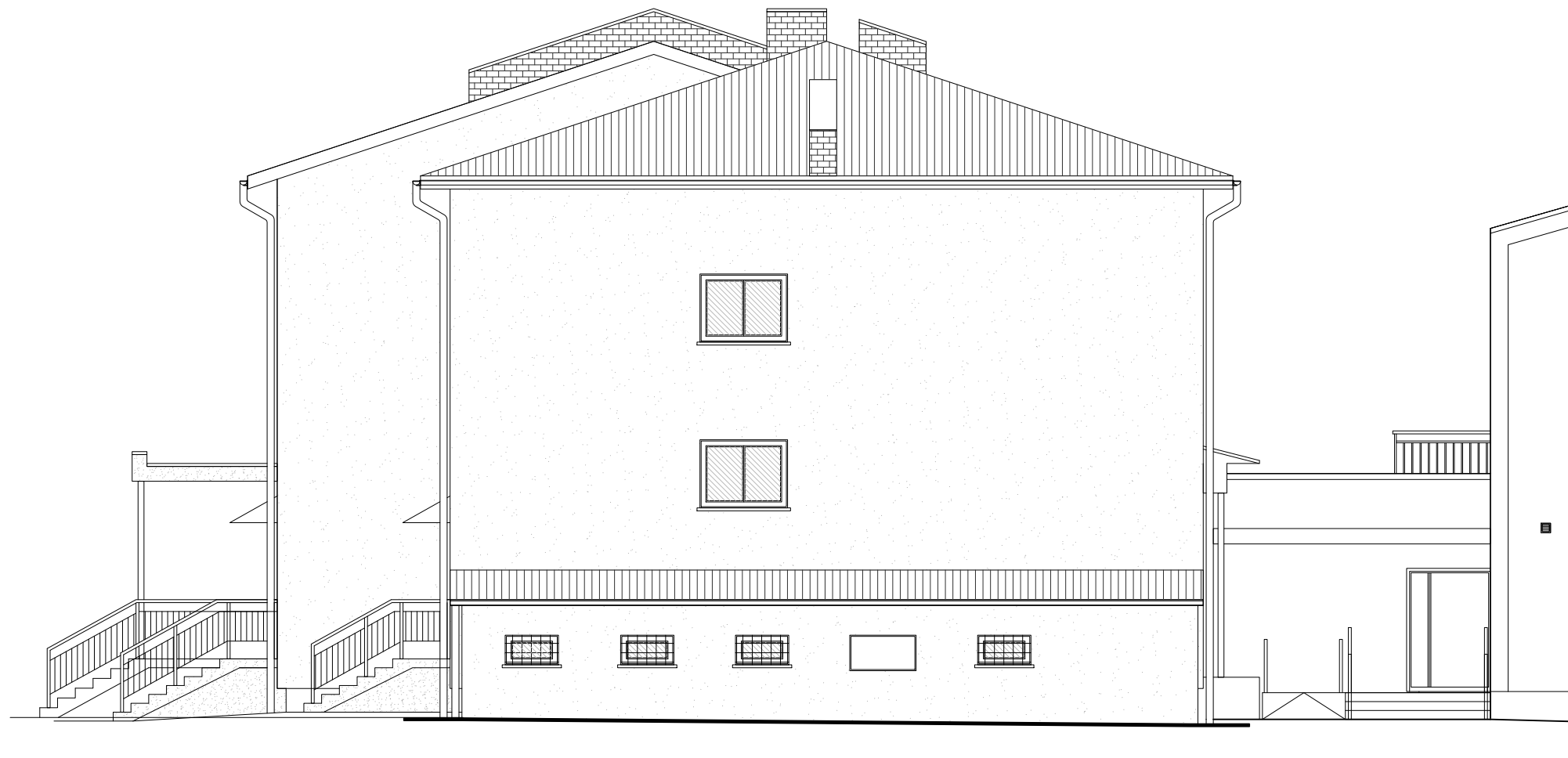


Prawa autorskie zastrzeżone zgodnie z Ustawą o prawie autorskim i prawach pokrewnych		
	<div>ARCHI PROJEKT</div> <div>BIURO PROJEKTOWE</div> <div>spółka cywilna</div> <div>32-700 BOCHNIA, ul. KAZIMIERZA WIELKIEGO 11</div> <div>tel/fax 014 611-62-98 www.archi-projekt.pl</div>	
	INWENTARYZACJA	
NAZWA INWESTYCJI	PROJEKT TERMOMODERNIZACJI PUBLICZNEJ SZKOŁY PODSTAWOWEJ W JODŁÓWCE	
LOKALIZACJA	dz. nr 1058 w Jodłówce (gm. Rzezawa)	
TYTUŁ RYSUNKU	Przekrój A-A - inwentaryzacja	
BRANŻA ARCHITEKTONICZNA		
PROJEKTANT	mgr inż. arch. AGNIESZKA WINNICKA-RACHWAŁSKA <i>Uprawnienia budowlane do projektowania bez ograniczeń w specjalności architektonicznej MPOIA/084/2010</i>	
OPRACOWAŁ	mgr inż. arch. KATARZYNA KOZAK	
SKALA	DATA OPRACOWANIA	NR RYS.
1:100	LIPIEC 2023	A.06
OPRACOWANO NA LICENCJONOWANYM PROGRAMIE ZWCAD 2021		

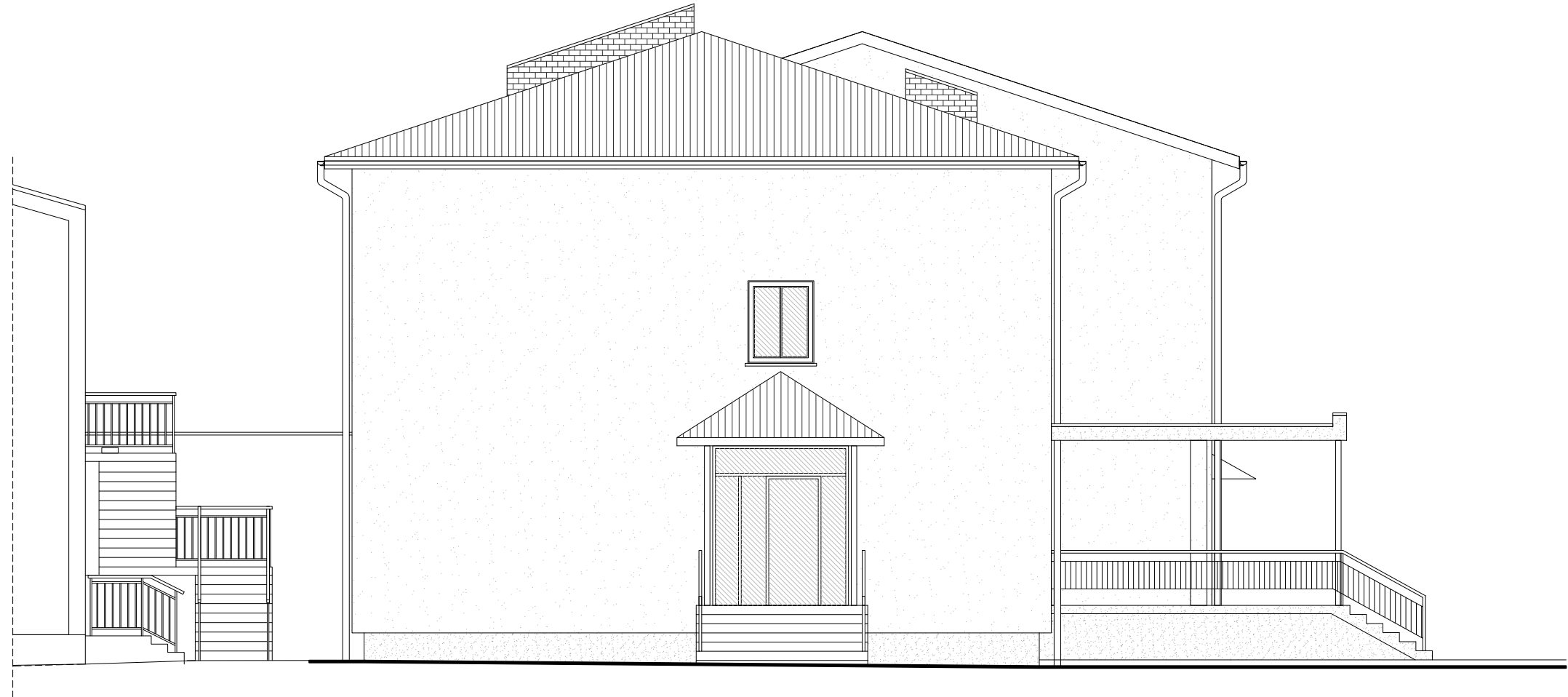


ELEWACJA ZACHODNIA  
SKALA 1:100

Prawa autorskie zastrzeżone zgodnie z Ustawą o prawie autorskim i prawach pokrewnych		
<div><div><div>ARCHI</div><div>PROJEKT</div><div>BIURO PROJEKTOWE</div></div><div><div>spółka cywilna</div><div>32-700 BOCHNIA, ul. KAZIMIERZA WIELKIEGO 11</div><div>tel/fax 014 611-62-98 <a href="http://www.archi-projekt.pl">www.archi-projekt.pl</a></div></div></div>		
INWENTARYZACJA		
NAZWA INWESTYCJI	PROJEKT TERMOMODERNIZACJI PUBLICZNEJ SZKOŁY PODSTAWOWEJ W JODŁÓWCE	
LOKALIZACJA	dz. nr 1058 w Jodłowie (gm. Rzeszawa)	
TYTUŁ RYSUNKU	Elewacja zachodnia - inwentaryzacja	
BRANŻA ARCHITEKTONICZNA		
PROJEKTANT	mgr inż. arch. AGNIESZKA WINNICKA-RACHWAŁSKA <small>Uprawnienia budowlane do projektowania bez ograniczeń w specjalności architektonicznej (MPOW/084/2010)</small>	
OPRACOWAŁ	mgr inż. arch. KATARZYNA KOZAK	
SKALA	DATA OPRACOWANIA	NR RYS.
1:100	LPIEC 2023	A.07
OPRACOWANO NA LICENCJONOWANYM PROGRAMIE ZWCAD 2021		



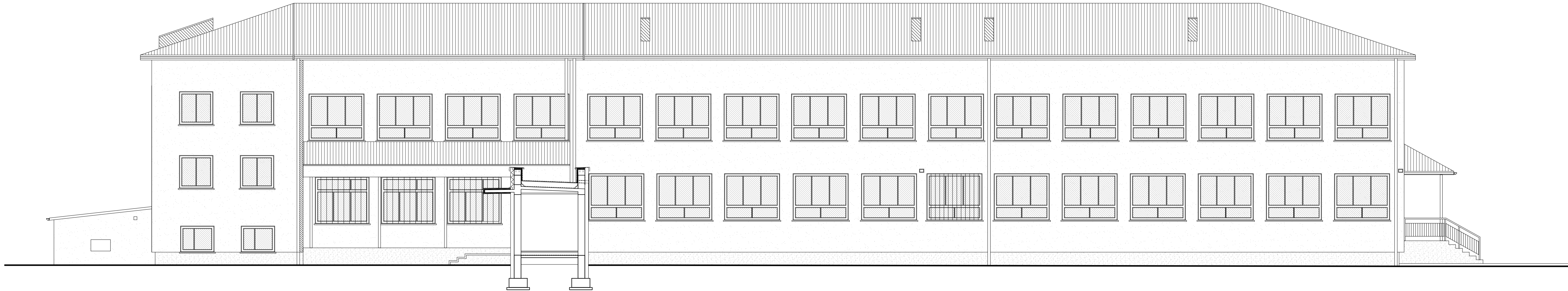
ELEWACJA POŁUDNIOWA  
SKALA 1:100



ELEWACJA PÓŁNOCNA  
SKALA 1:100

Prawa autorskie zastrzeżone zgodnie z Ustawą o prawie autorskim i prawach pokrewnych		
<div><div><div>ARCHI</div><div>PROJEKT</div><div>biuro</div><div>PROJEKTOWE</div></div><div><div>ARCHI PROJEKT</div><div>BIURO PROJEKTOWE</div><div>spółka cywilna</div><div>32-700 BOCHNIA, ul. KAZIMIERZA WIELKIEGO 11</div><div>tel/fax 014 611-62-98 www.archi-projekt.pl</div></div></div>		
INWENTARYZACJA		
NAZWA INWESTYCJI	PROJEKT TERMOMODERNIZACJI PUBLICZNEJ SZKOŁY PODSTAWOWEJ W JODŁÓWCE	
LOKALIZACJA	dz. nr 1058 w Jodłowie (gm. Rzezawa)	
TYTUŁ RYSUNKU	Elewacja południowa, elewacja północna - inwentaryzacja	
BRANŻA ARCHITEKTONICZNA		
PROJEKTANT	mgr inż. arch. AGNIESZKA WINNICKA-RACHWAŁSKA <i>Uprawnienia budowlane do projektowania bez ograniczeń w specjalności architektonicznej MPDWA/084/2010</i>	
OPRACOWAŁ	mgr inż. arch. KATARZYNA KOZAK	
SKALA	DATA OPRACOWANIA	NR RYS.
1:100	LIPIEC 2023	A.08
OPRACOWANO NA LICENCJONOWANYM PROGRAMIE ZWCAD 2021		





ELEWACJA WSCHODNIA  
SKALA 1:100

Prawa autorskie zastrzeżone zgodnie z Ustawą o prawie autorskim i prawach pokrewnych		
<div><div><div>ARCHI</div><div>PROJEKT</div><div>BIURO PROJEKTOWE</div></div><div><div>spółka cywilna</div><div>32-700 BOCHNIA, ul. KAZIMIERZA WIELKIEGO 11</div><div>tel/fax 014 611-62-98 <a href="http://www.archi-projekt.pl">www.archi-projekt.pl</a></div></div></div>		
INWENTARYZACJA		
NAZWA INWESTYCJI	PROJEKT TERMOMODERNIZACJI PUBLICZNEJ SZKOŁY PODSTAWOWEJ W JODŁÓWCE	
LOKALIZACJA	dz. nr 1058 w Jodłowie (gm. Rzezawa)	
TYTUŁ RYSUNKU	Elewacja wschodnia - inwentaryzacja	
BRANŻA ARCHITEKTONICZNA		
PROJEKTANT	mgr inż. arch. AGNIESZKA WINNICKA-RACHWAŁSKA <small>Uprawnienia budowlane do projektowania bez ograniczeń w specjalności architektonicznej (MPO/04/084/2010)</small>	
OPRACOWAŁ	mgr inż. arch. KATARZYNA KOZAK	
SKALA	DATA OPRACOWANIA	NR RYS.
1:100	LIPIEC 2023	A.09
OPRACOWANO NA LICENCJONOWANYM PROGRAMIE ZWCAD 2021		